



3. Productividad 2016

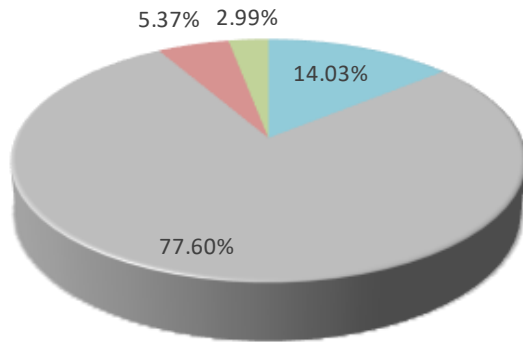


Resumen Consultas Otorgadas por tipo de Unidad en la Secretaría de Salud 2016

Tipo de Unidades	Total de Consultas	Consultas			
		Especialidad	Generales	Salud Bucal	Salud Mental
Hospitales	125,923	86,139	33,118	2,543	4,123
UNEMES	34,511	8,987	10,644	0	14,880
Centros de Salud	495,586	0	462,374	31,929	1,283
U.M.M.	21,785	0	19,857	1,928	0
Total	677,805	95,126	525,993	36,400	20,286

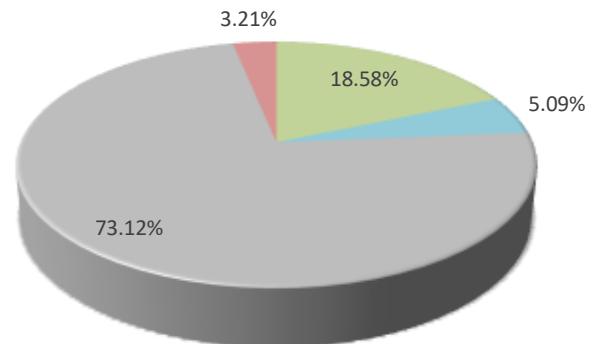
Fuente: Sitio de la Dirección General de Información en Salud (DGIS). - Sistema de Información en Salud (SIS) cierre estadístico 2016.
Secretaría de Salud de B.C.S.- I.S.S.- Dirección de Planeación y Desarrollo. - Subdirección de Planeación y Estadística.
Nota: 1/ TAC Tomografía Axial Computarizada.

Porcentaje por Tipo de Consulta en la Secretaría de Salud



■ Especialidad ■ Generales ■ Salud Bucal ■ Salud Mental

Porcentaje de Consulta por Unidad en la Secretaría de Salud



■ HOSPITALES ■ UNEMES ■ CENTROS DE SALUD ■ U.M.M.

Productividad 2016



Servicios Otorgados por Tipo de Unidad Médica de la Secretaría de Salud 2016

Ubicación	Tipo de Unidad	Consultas					Estudios					
		Total	Especialidad	Medicina General	Salud Bucal	Salud Mental	Laboratorio Clínico	Radiología	Anatomía Patológica	Electrocardiograma	Ultrasonido	TAC / ¹
Municipio de Comondú	Total	111,778	8,366	94,653	7,163	1,596	154,833	7,031		1,557	2,900	
	Hospitales	9,594	8,366	834		394	88,582	7,031		1,557	2,900	
	UNEMES	1,026				1,026						
	Centros de Salud	93,833		87,624	6,033	176	66,251					
	U.M.M.	7,325		6,195	1,130							
Municipio de Loreto	Total	21,216	2,154	17,574	837	651	26,662	1,598		313	147	
	Hospitales	19,010	2,154	16,019	837		26,662	1,598		313	147	
	UNEMES	651				651						
	U.M.M.	1,555		1,555								
Municipio de Mulegú	Total	47,710	1,197	41,745	3,519	1,249	26,742	2,124		156	1,284	
	Hospitales	10,686	1,197	8,736	741	12	26,742	2,124		156	1,284	
	UNEMES	1,237				1,237						
	Centros de Salud	32,203		30,049	2,154							
	U.M.M.	3,584		2,960	624							
Municipio de La Paz	Total	279,761	65,318	186,267	16,287	11,889	534,205	32,592	8,043	16,114	8,915	2,853
	Hospitales	64,753	56,331	5,061	965	2,396	389,380	21,232	8,043	4,835	8,915	2,853
	UNEMES	26,161	8,987	8,788		8,386	124			110		
	Centros de Salud	182,251		165,996	15,148	1,107	144,701	11,360		11,169		
	U.M.M.	6,596		6,422	174							
Municipio de Los Cabos	Total	217,340	18,091	185,754	8,594	4,901	359,661	18,861	618	735	4,517	
	Hospitales	21,880	18,091	2,468		1,321	250,687	18,861	618	735	4,517	
	UNEMES	5,436		1,856		3,580						
	Centros de Salud	187,299		178,705	8,594		108,974					
	U.M.M.	2,725		2,725								
Total		677,805	95,126	525,993	36,400	20,286	1,102,103	62,206	8,661	18,875	17,763	2,853

Fuente: Sitio de la Dirección General de Información en Salud (DGIS). - Sistema de Información en Salud (SIS) cierre estadístico 2016.

Secretaría de Salud de B.C.S.- I.S.S.- Dirección de Planeación y Desarrollo. - Subdirección de Planeación y Estadística.

Nota: 1/ TAC Tomografía Axial Computarizada.



Tipo de Consulta, Productividad Hospitalaria por Unidad Médica de la Secretaría de Salud 2016

Unidades Hospitalarias	Tipo de Consulta					Hospitalaria							
	Total	Especialidad	Medicina General	Salud Bucal	Salud Mental	Urgencias	Cirugía	Partos Eutócicos	Partos por Cesárea	Total de Partos	Abortos	Egresos	Egresos Por Defunción
Hospital General De Ciudad Constitución	9,594	8,366	834		394	21,719	1,343	366	344	710	114	2,268	26
Hospital Comunitario De Loreto	19,010	2,154	16,019	837		5,756	127	62	25	87	10	266	1
Hospital General De Santa Rosalía	10,686	1,197	8,736	741	12	5,722	520	201	104	305	45	899	24
Hospital General Salvatierra	62,799	54,629	5,061	965	2,144	15,733	5,632	1,152	944	2,096	319	9,472	291
Hospital Psiquiátrico Chametla	1,954	1,702	-		252	-	-	-	-	-	-	107	-
Hospital General De San José Del Cabo	13,079	11,064	1,587		428	13,251	2,388	594	397	991	140	2,553	36
Hospital General De Cabo San Lucas	8,801	7,027	881		893	22,587	2,496	830	567	1,397	217	3,699	30
Total	125,923	86,139	33,118	2,543	4,123	84,768	12,506	3,205	2,381	5,586	845	19,264	408

Fuente: Subsistema de Información en Salud (SIS)/Cierre preliminar 2016; Subsistema Automatizado Egresos Hospitalarios SAEH. Secretaría de Salud de B.C.S.- I.S.S.- Dirección de Planeación y Desarrollo. - Subdirección de Planeación y Estadística.

Estudios Auxiliares de Diagnóstico por Hospital de la Secretaría de Salud 2016

Unidades Hospitalarias	Auxiliares de Diagnostico						
	Total	Laboratorio	Radiología	Anatomía Patológica	Electrocardiograma	USG	TAC ^{1/}
Hospital General De Ciudad Constitución	100,070	88,582	7,031		1,557	2,900	
Hospital Comunitario De Loreto	28,720	26,662	1,598		313	147	
Hospital General De Santa Rosalía	30,306	26,742	2,124		156	1,284	
Hospital General Salvatierra	435,258	389,380	21,232	8,043	4,835	8,915	2,853
Hospital General De San José Del Cabo	122,103	113,018	6,906		307	1,872	
Hospital General De Cabo San Lucas	153,315	137,669	11,955	618	428	2,645	
Total	869,772	782,053	50,846	8,661	7,596	17,763	2,853

Fuente: Sitio de la Dirección General de Información en Salud (DGIS). - Sistema de Información en Salud (SIS) cierre estadístico 2016. Secretaría de Salud de B.C.S.- I.S.S.- Dirección de Planeación y Desarrollo. - Subdirección de Planeación y Estadística.

*Nota: 1/ TAC Tomografía Axial Computarizada



Egresos por Servicio en Hospitales de la Secretaría de Salud 2016

Unidad Médica	Egresos por Especialidad					Total de Egresos
	Medicina interna	Cirugía	Gineco obstetricia	Pediatría	Otros	
Hospital General de Ciudad Constitución	236	659	1,168	205	0	2,268
Hospital Comunitario de Loreto	49	61	123	5	28	266
Centro de Saludo c/ Hospitalización de Santa Rosalia	207	163	450	79	0	899
Hospital General Con Especialidades Juan Maria de Salvatierra	1,070	1,658	3,168	339	3,237	9,472
Hospital General de Cabo San Lucas	595	476	2,098	190	340	3,699
Hospital General Raúl A. Carrillo	286	507	1,563	197	0	2,553
Hospital Psiquiatrico Chametla					107	107
Centro Estatal de Oncología Rubén Cardoza Macias					1,727	1,727
Total	2,443	3,524	8,570	1,015	5,439	20,991

Servicio	Egresos	%
Gineco Obstetricia	8,570	40.8
Cirugía	6,047	28.8
Medicina Interna	2,462	11.7
Pediatría	2,510	12.0
Otros	1,402	6.7
Total	20,991	100.0

Fuente: Sitio de la Dirección General de Información en Salud (DGIS). - Sistema Automatizado de Egresos Hospitalarios (SAEH) Cierre Estadístico 2016.
Secretaría de Salud de B.C.S.- I.S.S.- Dirección de Planeación y Desarrollo. - Subdirección de Planeación y Estadística.



Egresos Hospitalarios por grupo de edad y sexo en la Secretaría de Salud 2016

Grupo de Edad	Sexo				Total	
	Mujeres		Hombres			
	Egresos	%	Egresos	%	Egresos	%
Menores de 1 ^{1/}	441	3.4	555	10.5	996	4.7
01 a 04	358	2.8	415	7.8	773	3.7
05 a 09	366	2.8	444	8.4	810	3.9
10 a 14	298	2.3	224	4.2	522	2.5
15 a 19	2,334	18.0	274	5.2	2608	12.4
20 a 24	3,017	23.2	382	7.2	3399	16.2
25 a 29	1,975	15.2	357	6.8	2332	11.1
30 a 34	1,337	10.3	343	6.5	1680	8.0
35-39	946	7.3	401	7.6	1347	6.4
40-44	754	5.8	431	8.2	1185	5.6
45-49	564	4.3	419	7.9	983	4.7
50-54	581	4.5	450	8.5	1031	4.9
55-59	561	4.3	398	7.5	959	4.6
60-64	343	2.6	321	6.1	664	3.2
65-69	256	2.0	224	4.2	480	2.3
70-74	214	1.6	278	5.3	492	2.3
75-79	155	1.2	156	3.0	311	1.5
80-84	85	0.7	130	2.5	215	1.0
85-89	56	0.4	50	0.9	106	0.5
90-94	32	0.2	38	0.7	70	0.3
95-99	12	0.1	6	0.1	18	0.1
100 y mas	8	0.1	2	0.0	10	0.0
Total	12,983	100.0	5,288	100.0	20,991	100.0

Fuente: Sitio de la Dirección General de Información en Salud (DGIS). - Sistema Automatizado de Egresos Hospitalarios (SAEH) 2016.
Secretaría de Salud de B.C.S.- Dirección de Planeación y Desarrollo. - Subdirección de Planeación y Estadística.



Principales Causas de Egresos Hospitalario en la Secretaría de Salud 2016

No.	Causa	Volumen	%
1	Causas obstétricas directas, excepto aborto y parto único espontáneo (solo morbilidad)	3,611	17.2
2	Parto único espontáneo	3,049	14.5
3	Tumores malignos	1,846	8.8
4	Traumatismos, envenenamientos y algunas otras consecuencias de causas externas	1,278	6.1
5	Personas en contacto con los servicios de salud para procedimientos específicos y atención de la salud	1,161	5.5
6	Aborto (solo morbilidad)	888	4.2
7	Ciertas afecciones originadas en el período perinatal	711	3.4
8	Colelitiasis y colecistitis	596	2.8
9	Diabetes mellitus	417	2.0
10	Enfermedades del corazón	387	1.8
Todas las demas causas		7,047	33.6
Total		20,991	100.0

Principales Causas de Egresos Hospitalario en el Servicio de Obstetricia en la Secretaría de Salud 2016

No.	Causa	Volumen	%
1	Causas obstétricas directas, excepto aborto y parto único espontáneo (solo morbilidad)	3,605	42.1
2	Parto único espontáneo	3,048	35.6
3	Aborto (solo morbilidad)	885	10.3
4	Causas obstétricas indirectas	133	1.6
5	Trastornos no inflamatorios del ovario, de la trompa de falopio y del ligamento ancho	78	0.9
6	Leiomioma uterino	70	0.8
7	Atención para la anticoncepción	68	0.8
8	Atención y examen del postparto	45	0.5
9	Prolapso genital femenino	37	0.4
10	Tumores malignos	34	0.4
Todas las demas causas		567	6.6
Total		8,570	100.0

Fuente: Sitio de la Dirección General de Información en Salud (DGIS). - Sistema Automatizado de Egresos Hospitalarios (SAEH) Cierre Estadístico 2016.
Secretaría de Salud de B.C.S.- I.S.S.- Dirección de Planeación y Desarrollo. - Subdirección de Planeación y Estadística.



Tipo de Urgencias Hospitalarias en la Secretaría de Salud 2016

Unidad Médica	Tipo de urgencia			Total
	Urgencia Calificada	Urgencia No Calificada	Apoyo a Servicios de Medicina General	
Hospital General Rene Habiff Guijosa	1,190	20,529		21,719
Hospital Comunitario de Loreto	1,458	4,298		5,756
C.S. C/ Hospitalización Adán G. Velarde	1	5,721		5,722
B. Hospital General con Especialidades Juan María de Salvatierra	1,782	13,698	253	15,733
Hospital General Raúl A. Carrillo	3,738	8,710	803	13,251
Hospital General de Cabo San Lucas	7,661	14,926		22,587
Total	15,830	67,882	1,056	84,768

Principales Causas de Egreso en el Servicio de Urgencias en Hospitales de la Secretaría de Salud 2016

No.	Causa	Total
1	Infecciones respiratorias agudas, excepto neumonía e influenza	15,189
2	Traumatismos, envenenamientos y algunas otras consecuencias de causas externas	7,988
3	Supervisión de embarazo normal	5,167
4	Enfermedades infecciosas intestinales	3,094
5	Personas en contacto con los servicios de salud para procedimientos específicos y atención de la salud	2,770
6	Causas obstétricas directas, excepto aborto y parto único espontáneo (solo morbilidad)	2,595
7	Enfermedades del corazón	1,869
8	Gastritis y duodenitis	1,389
9	Trastornos de los tejidos blandos	1,341
10	Diabetes mellitus	1,339
	Todas las demas causas	42,027
	Total	84,768

Fuente: Sitio de la Dirección General de Información en Salud (DGIS). - Subsistema de Urgencias Médicas. - Cierre Estadístico 2016.
Secretaría de Salud de B.C.S.- I.S.S.- Dirección de Planeación y Desarrollo. - Subdirección de Planeación y Estadística.



Tipo de Urgencias por Grupo de Atención y Motivo de Egreso del Servicio de Urgencias de la Secretaría de Salud 2016

Tipo de Urgencia / Grupo de Atención	Motivo de Egreso del Servicio de Urgencias								Total
	Consulta Externa	Domicilio	Hospitalización	No Especificado	Sale Por Defunción	Sale por Fuga	Sale por Voluntad Propia	Traslado a Otra Unidad	
Urgencia Calificada	Accidentes, Envenenamiento Y Violencias	163	587	1	2	2	4	33	792
	Gineco-Obstétrica	271	1,008				1	65	1,345
	Médica	1,655	10,698	2	55	12	4	16	12,869
	Pediátrica	183	608					2	824
Urgencia No Calificada	Accidentes, Envenenamiento Y Violencias	6	245					1	252
	Gineco-Obstétrica	7	17	1	1			2	28
	Médica	13,998	52,964	9	8	7	11	29	67,589
	Pediátrica	2	11						13
Apoyo a Servicios de Medicina General		78	899		8	1		70	1,056
Total		16,363	67,037	13	74	22	15	52	84,768

Fuente: Sitio de la Dirección General de Información en Salud (DGIS). - Subsistema de Urgencias Médicas. - Cierre Estadístico 2016.
Secretaría de Salud de B.C.S.- I.S.S.- Dirección de Planeación y Desarrollo. - Subdirección de Planeación y Estadística.

Lesiones y Causas de Violencia por Municipio y por Intencionalidad atendidas en Unidades Médicas de la Secretaría de Salud 2016

Municipio	Intencionalidad						Total
	Accidental	Auto Infligido	Se Ignora	Trata de Personas	Violencia Familiar	Violencia no Familiar	
Comondú	1,607	19	23		62	80	1,791
Loreto	101	3	575		2		681
Mulegé	132	4			6	24	166
La Paz	2,279	23	52		128	160	2642
Los Cabos	2,259	43	84	1	148	292	2827
Total	6,378	92	734	1	346	556	8,107

Fuente: Sitio de la Dirección General de Información en Salud (DGIS). - Subsistema de Lesiones y Causas de Violencia.
Secretaría de Salud de B.C.S.- I.S.S.- Dirección de Planeación y Desarrollo. - Subdirección de Planeación y Estadística. Cierre Estadístico 2016.

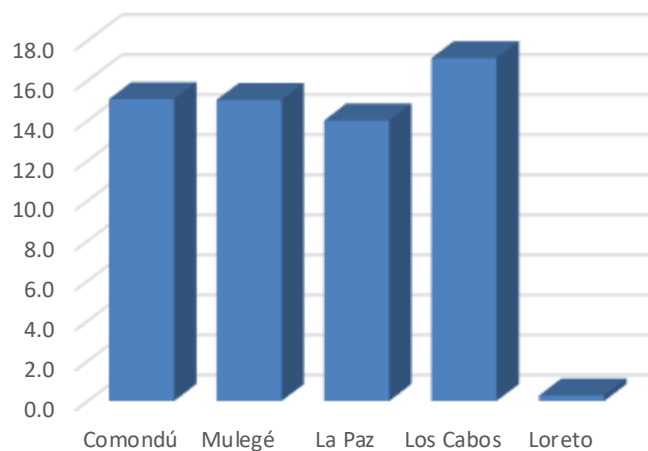


Nacimientos por Municipio e Índice de Natalidad Baja California Sur 2016

Municipio	Ocurrencia	Índice de Natalidad ¹
Comondú	1,227	15.1
Mulegé	1,033	15.0
La Paz	4,172	14.0
Los Cabos	5,432	17.1
Loreto	88	0.3
Total	11,952	15.2

Fuente: Sitio de la Dirección General de Información en Salud (DGIS) Sistema sobre Nacimientos (SINAC). - cierre estadístico 2016.
Secretaría de Salud de B.C.S.- I.S.S.- Dirección de Planeación y Desarrollo. - Subdirección de Planeación y Estadística.

Natalidad por Municipio Baja California Sur 2016



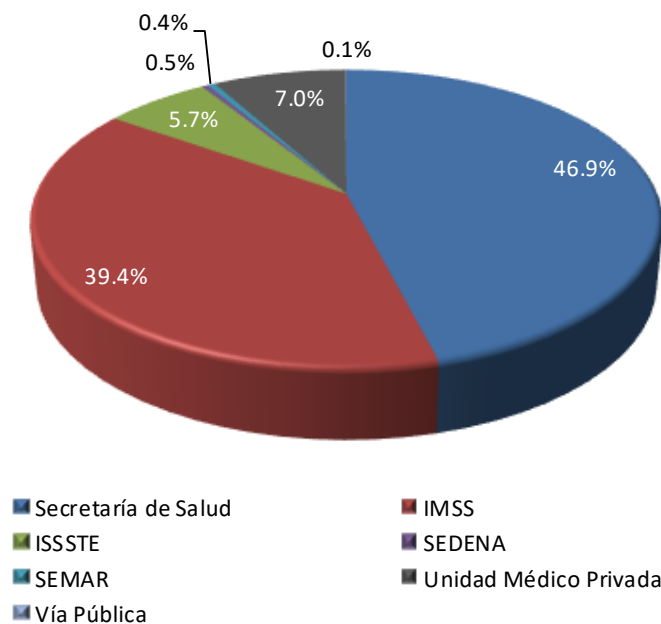
Productividad 2016



Nacimientos Atendidos por Institución y Municipio Baja California Sur 2016

Municipio	Secretaría de Salud	IMSS	ISSSTE	SEDENA	SEMAR	Unidad Médico Privada	Vía Pública	Hogar	Otro Lugar	Total
Comondú	699	400	124				2		2	1,227
Mulegé	298	665	66				3	1		1,033
La Paz	2,063	1,274	462	45	53	275		1		4,173
Los Cabos	2,344	2,278	114			687		8		5,431
Loreto	87						1			88
Total	5,491	4,617	766	45	53	962	6	10	2	11,952

Porcentaje Nacimientos Atendidos por Institución





Nacimientos por Grupo de Edad de la Madre; por Sexo y Peso del Recién Nacido
Baja California Sur
2016

Información de la Madre			Nacimientos por Sexo			Peso del RN	
Edad	Total	%	Femenino	Masculino	No Especificado	<2500	>2500
10 a 14 años	62	0.5	39	23		6	56
15 a 19 años	2,038	17.1	996	1,040	2	93	1,945
20 a 24 años	3,663	30.6	1,801	1,859	3	162	3,501
25 a 29 años	3,016	25.2	1,502	1,512	2	123	2,893
30 a 34 años	2,054	17.2	1,000	1,054		81	1,973
35 a 39 años	906	7.6	472	432	2	58	848
40 a 44 años	202	1.7	93	109		17	185
45 a 49 años	5	0.0	4	1			5
50 a 54 años	2	0.0	1	1		2	
No especificado	4	0.0	2	2			4
Total	11,952	100.0	5,910	6,033	9	542	11,410

Nacimientos Atendidos por Institución y Mes
2016

Institución	Mes												Total
	Ene	Feb	Mar	Abr	May	Jun	Jul	Ago	Sep	Oct	Nov	Dic	
SECRETARÍA DE SALUD	511	442	469	380	384	351	429	523	595	516	439	452	5,491
IMSS	443	361	355	277	315	321	353	454	434	417	439	450	4,619
ISSSTE	64	66	66	63	43	56	57	74	78	74	74	51	766
SEDENA	3	3	4	5	6	5	2	8		9			45
SEMAR	3	4	7	3	8	5	3	4	2	6	3	5	53
UNIDAD MÉDICA PRIVADA	91	83	79	77	71	67	75	81	90	89	78	79	960
VÍA PÚBLICA					1			2		2		1	6
HOGAR		1	2		1	1	1	2	2				10
OTRO LUGAR					1		1						2
Total	1,115	960	982	805	830	806	921	1,148	1,201	1,113	1,033	1,038	11,952

Fuente: Sitio de la Dirección General de Información en Salud (DGIS.- Sistema sobre Nacimientos (SINAC) cierre estadístico 2014, por Ocurrencia.
Secretaría de Salud de B.C.S.- I.S.S.- Dirección de Planeación y Desarrollo.- Subdirección de Planeación y Estadística.