



3. Productividad 2015

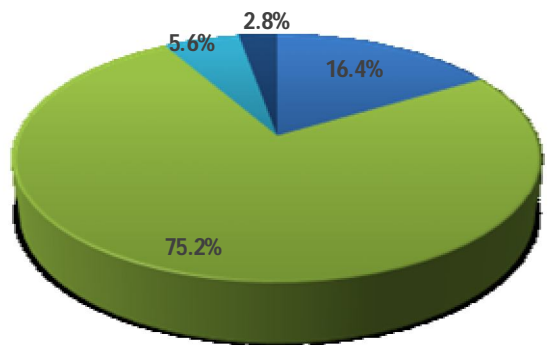


Resumen de los Servicios Otorgados en el Instituto de Servicios de Salud 2015

Tipo De Unidades	Total de Consultas	Consultas			
		Especialidad	Generales	Salud Bucal	Salud Mental
HOSPITALES	136,969	91,295	39,366	2,892	3,416
UNEMES	34,656	9,379	12,051	0	13,226
CENTROS DE SALUD	419,152	0	389,574	29,135	443
U.M.M.	21,314	0	19,367	1,947	0
Total	612,091	100,674	460,358	33,974	17,085

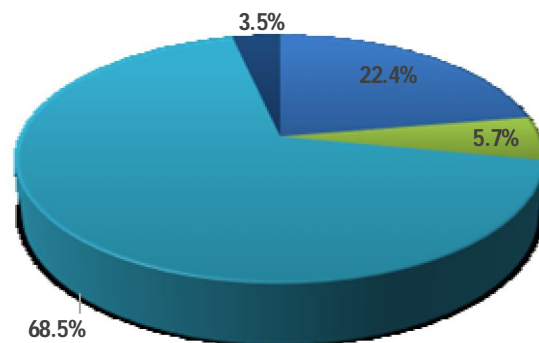
Fuente: Sitio de la Dirección General de Información en Salud (DGIS). - Sistema de Información en Salud (SIS) cierre estadístico 2015.
Secretaría de Salud de B.C.S.- I.S.S.- Dirección de Planeación y Desarrollo. - Subdirección de Planeación y Estadística.
Nota: 1/ TAC Tomografía Axial Computarizada.

Porcentaje por Tipo de Consulta en la Secretaría de Salud



■ Especialidad ■ Generales ■ Salud Bucal ■ Salud Mental

Porcentaje por Tipo de Unidad en la Secretaría de Salud



■ HOSPITALES ■ UNEMES ■ CENTROS DE SALUD ■ U.M.M.



Servicios Otorgados por Tipo de Unidad Médica del Instituto de Servicios de Salud de Baja California Sur 2015

Municipio	Tipo De Unidades	Total de Consultas	Consultas				Estudios					
			Especialidad	Generales	Salud Bucal	Salud Mental	Laboratorio Clínico	Radiología	Anatomía Patológica	Electrocar-Diogramas	Ultrasonido	TAC/ ¹
	Total	90,337	9,245	74,325	5,537	1,230	62,265	6,043	264	1,585	3,195	0
	Hospitales	10,024	9,245	779	0	0	62,265	6,043	264	1,585	3,195	0
Comondú	UNEMES	787	0	0	0	787	0	0	0	0	0	0
	Centros de Salud	72,729	0	67,832	4,454	443	59,980	0	0	0	0	0
	U.M.M.	6,797	0	5,714	1,083	0	0	0	0	0	0	0
	Total	53,838	1,751	47,397	3,531	1,159	35,685	1,537			1,091	
	Hospitales	12,997	1,751	10,505	741		35,685	1,537			1,091	
Mulegé	UNEMES	1,159				1,159						
	Centros de Salud	36,067		33,839	2,228							
	U.M.M.	3,615		3,053	562							
	Total	261,307	71,011	165,679	15,794	8,823	545,455	32,651	9,480	3,206	15,887	3,068
	Hospitales	69,398	61,661	5,096	1,111	1,530	392,387	26,379	9,480	3,155	15,887	3,068
La Paz	UNEMES	26,960	9,350	10,317		7,293	2,341			51		
	Centros de Salud	158,005		143,624	14,381		150,727	6,272				
	U.M.M.	6,944		6,642	302							
	Total	181,393	15,535	152,614	8,072	5,172	342,284	10,346	818	1,150	5,933	
	Hospitales	21,500	15,506	4,108		1,886	245,447	10,346	818	1,143	5,931	
Los Cabos	UNEMES	5,049	29	1,734		3,286						
	Centros de Salud	152,351		144,279	8,072		96,837			1		
	U.M.M.	2,493		2,493						6	2	
	Total	25,216	3,132	20,343	1,040	701	24,483	2,057		190	76	
	Hospitales	23,050	3,132	18,878	1,040		24,483	2,057		190	76	
Loreto	UNEMES	701				701						
	Centros de Salud											
	U.M.M.	1,465		1,465								
	Total	612,091	100,674	460,358	33,974	17,085	1,010,172	52,634	10,562	6,131	26,182	3,068

Fuente: Sitio de la Dirección General de Información en Salud (DGIS). - Sistema de Información en Salud (SIS) cierre estadístico 2015.
Secretaría de Salud de B.C.S.- I.S.S.- Dirección de Planeación y Desarrollo. - Subdirección de Planeación y Estadística.

Nota: 1/ TAC Tomografía Axial Computarizada.



Tipo de Consulta, Productividad y Urgencias Atendidas por Hospital del Instituto de Servicios de Salud de Baja California Sur 2015

Unidades Hospitalarias	Tipo De Consulta					Productividad Hospitalaria							Urgencias
	Total	General	Especialidad	Salud Bucal	Salud Mental	Egresos	Egreso Por Defunción	Cirugías	Total	Partos Por Cesárea	Total De Nacidos Vivos ^{1/}	Abortos	
Hospital General René Thomas Guijosa Habiff	10,024	779	9,245			2,370	31	1,361	790	398	777	95	21,987
Hospital Comunitario de Loreto	23,050	18,878	3,132	1,040		281	3	59	74	7	77	2	4,462
Centro De Salud C/ Hospitalización Adan G. Velarde	12,997	10,505	1,751	741		966	24	587	354	151	356	48	5,799
B. Hospital Gral. con Esp. Juan Ma. de Salvatierra	67,856	5,096	60,373	1,111	1,276	8,663	272	5,613	2,310	970	2,304	316	17,771
Hospital Psiquiátrico Chametla	1,542		1,288		254	111	-	-					
Hospital General Raúl A. Carrillo	13,895	3,247	9,501		1,147	2,713	38	2,123	1,069	494	1,055	140	13,756
Hospital General de Cabo San Lucas	7,605	861	6,005		739	3,160	18	2,072	1,263	493	1,286	122	20,303
Total	136,969	39,366	91,295	2,892	3,416	18,264	386	11,815	5,860	2,513	5,855	723	84,078

Fuente: Sitio de la Dirección General de Información en Salud (DGIS). - Sistema de Información en Salud (SIS) cierre estadístico 2015. Secretaría de Salud de B.C.S.- I.S.S.- Dirección de Planeación y Desarrollo. - Subdirección de Planeación y Estadística.

Estudios Auxiliares de Diagnóstico por Hospital del Instituto de Servicios de Salud de Baja California Sur 2015

UNIDADES HOSPITALARIAS	Estudios					
	Laboratorio Clínico	Radiología	Anatomía Patológica	Electrocar-Diogramas	Ultrasonido	TAC/ ¹
Hospital General René Thomas Guijosa Habiff	62,265	6,043	264	1,585	3,195	
Hospital Comunitario de Loreto	24,483	2,057		190	76	
Centro de Salud C/ Hospitalización Adan G. Velarde	35,685	1,537			1,091	
B. Hospital Gral. con Esp. Juan Ma. de Salvatierra	392,387	26,379	9,480	3,155	15,887	3,068
Hospital General Raúl A. Carrillo	108,435	5,816	743	482	2,858	
Hospital General de Cabo San Lucas	137,012	4,530	75	661	3,073	
Total	760,267	46,362	10,562	6,073	26,180	3,068

Fuente: Sitio de la Dirección General de Información en Salud (DGIS). - Sistema de Información en Salud (SIS) cierre estadístico 2015. Secretaría de Salud de B.C.S.- I.S.S.- Dirección de Planeación y Desarrollo. - Subdirección de Planeación y Estadística.



Egresos por Servicio en Hospitales del La Secretaría de Salud de Baja California Sur 2015

Unidad Médica	Egresos por Especialidad					Total de Egresos
	Medicina Interna	Cirugías	Gineco-Obstetricia	Pediatría	Otros	
Hospital General de Ciudad Constitución	220	661	1,281	208	0	2,370
Hospital Comunitario de Loreto	103	53	114	11	0	281
Centro de Salud c/ Hospitalización de Santa Rosalía	233	196	481	56	1,116	2,082
Hospital General Con Especialidades Juan Maria de Salvatierra	976	1,854	3,234	1,483	0	7,547
Hospital General de Cabo San Lucas	316	589	1,613	195	106	2,819
Hospital General Raúl A. Carrillo	467	416	1,914	266	0	3,063
Hospital Psiquiatrico Chametla	0	0	0	0	111	111
Total	2,315	3,769	8,637	2,219	1,333	18,273

Fuente: Sitio de la Dirección General de Información en Salud (DGIS). - Sistema Automatizado de Egresos Hospitalarios (SAEH) Cierre Estadístico 2015.
Secretaría de Salud de B.C.S.- I.S.S.- Dirección de Planeación y Desarrollo. - Subdirección de Planeación y Estadística.



Egresos Hospitalarios por grupo de edad y sexo en Hospitales del La Secretaría de Salud de Baja California Sur 2015

Grupo de Edad	Sexo				Total	
	Mujeres		Hombres			
	Egresos	%	Egresos	%	Egresos	%
Menores de 1 ^{1/}	384	3.0	564	10.7	948	5.2
01 a 04	386	3.0	328	6.2	714	3.9
05 a 09	298	2.3	353	6.7	651	3.6
10 a 14	211	1.6	240	4.5	451	2.5
15 a 19	2,269	17.5	304	5.7	2573	14.1
20 a 24	3,119	24.0	292	5.5	3411	18.7
25 a 29	1,967	15.2	304	5.7	2271	12.4
30 a 34	1,269	9.8	319	6.0	1588	8.7
35-39	835	6.4	356	6.7	1191	6.5
40-44	531	4.1	375	7.1	906	5.0
45-49	361	2.8	323	6.1	684	3.7
50-54	298	2.3	325	6.1	623	3.4
55-59	262	2.0	309	5.8	571	3.1
60-64	158	1.2	253	4.8	411	2.2
65-69	165	1.3	187	3.5	352	1.9
70-74	159	1.2	167	3.2	326	1.8
75-79	112	0.9	145	2.7	257	1.4
80-84	81	0.6	69	1.3	150	0.8
85-89	77	0.6	56	1.1	133	0.7
90-94	28	0.2	14	0.3	42	0.2
95-99	11	0.1	3	0.1	14	0.1
100 y mas	2	0.0	2	0.0	4	0.0
			2	0.0	2	0.0
Total	12,983	100.0	5,288	100.0	18,273	100.0

Fuente: Sitio de la Dirección General de Información en Salud (DGIS). - Sistema Automatizado de Egresos Hospitalarios (SAEH) 2015.
Secretaría de Salud de B.C.S- Dirección de Planeación y Desarrollo. - Subdirección de Planeación y Estadística.



Principales Causas de Egresos Hospitalario La Secretaría de Salud de Baja California Sur 2015

No.	Causa	Volumen	%
1	Causas obstétricas directas, excepto aborto y parto único espontáneo (solo morbilidad)	3,521	19.3
2	Parto único espontáneo	3,184	17.4
3	Traumatismos, envenenamientos y algunas otras consecuencias de causas externas	1,101	6.0
4	Personas en contacto con los servicios de salud para procedimientos específicos y atención de la salud	941	5.1
5	Aborto (solo morbilidad)	751	4.1
6	Ciertas afecciones originadas en el período perinatal	663	3.6
7	Colelitiasis y colecistitis	650	3.6
8	Diabetes mellitus	383	2.1
9	Enfermedades del corazón	374	2.0
10	Apendicitis	354	1.9
Todas las demas causas		6,351	34.8
Total		18,273	100.0

Principales Causas de Egresos Hospitalario en el Servicio de Obstetricia La Secretaría de Salud de Baja California Sur 2015

No.	Causa	Volumen	%
1	Parto único espontáneo	3,184	36.9
2	Aborto	748	8.7
3	Hemorragia obstétrica	236	2.7
4	Edema proteinuria y trastornos hipertensivos en el embarazo	225	2.6
5	Parto obstruido	124	1.4
6	Supervisión del embarazo (normal y de alto riesgo y pesquisas prenatales)	114	1.3
7	Atención para la anticoncepción	78	0.9
8	Tumor maligno de la mama	22	0.3
9	Infección puerperal	18	0.2
10	Tumor maligno del cuello del útero	10	0.1
Todas las demas causas		3,878	44.9
Total		8,637	100.0



Tipo de Urgencias Atendidas por Hospitales del La Secretaría de Salud de Baja California Sur 2015

Unidad Médica	Tipo de urgencia			Total
	Urgencia Calificada	Urgencia No Calificada	Apoyo a Servicios de Medicina General	
Hospital General Rene Habiff Guijosa	1,165	20,822		21,987
Hospital Comunitario de Loreto	9	4,453		4,462
C.S. C/ Hospitalización Adán G. Velarde	2	5,797		5,799
B. Hospital General con Especialidades Juan María de Salvatierra	1,933	15,726	112	17,771
Hospital General Raúl A. Carrillo	6,145	14,158		20,303
Hospital General de Cabo San Lucas	3,366	8,061	2,329	13,756
Total	12,620	69,017	2,441	84,078

Principales Causas del Servicio de Urgencias en los Hospitales del La Secretaría de Salud de Baja California Sur 2015

No.	Causa	Volumen
1	Infecciones respiratorias agudas, excepto neumonía e influenza	14,038
2	Traumatismos, envenenamientos y algunas otras consecuencias de causas externas	8,231
3	Supervisión de embarazo normal	6,072
4	Enfermedades infecciosas intestinales	3,389
5	Personas en contacto con los servicios de salud para procedimientos específicos y atención de la salud	2,309
6	Causas obstétricas directas, excepto aborto y parto único espontáneo (solo morbilidad)	2,299
7	Enfermedades del corazón	1,801
8	Gastritis y duodenitis	1,459
9	Diabetes mellitus	1,274
10	Trastornos de los tejidos blandos	1,204
Todas las demas causas		42,002
Total		84,078

Fuente: Sitio de la Dirección General de Información en Salud (DGIS). - Subsistema de Urgencias Médicas. - Cierre Estadístico 2015.
Secretaría de Salud de B.C.S.- I.S.S.- Dirección de Planeación y Desarrollo. - Subdirección de Planeación y Estadística.



Tipo de Urgencias por Grupo de Atención y Motivo de Egreso del Servicio de Urgencias La Secretaría de Salud de Baja California Sur 2015

Tipo de Urgencia / Grupo de Atención		Motivo de Egreso del Servicio de Urgencias							Total	
		Hospitalización	Consulta Externa	Otra Unidad	Domicilio	Defunción	Voluntario	Furga		No Especificado
Urgencia Calificada	Accidentes, Env. y Violencias		157	36	649	3	6			851
	Médica	3	1,221	297	8,433	17	26	2	34	10,033
	Ginecobstétrica	1	213	34	800		2			1,050
	Pediátrica		114	23	549					686
Urgencia No Calificada	Accidentes, Env. y Violencias		4	1	133				1	139
	Médica	13	12,528	635	55,572	10	45	10	25	68,838
	Ginecobstétrica	1	5	1	19		1			27
	Pediátrica		4		9					13
Apoyo a Servicios de Medicina General			131	160	2,147		1		2	2,441
Total		18	14,377	1,187	68,311	30	81	12	62	84,078

Fuente: Sitio de la Dirección General de Información en Salud (DGIS). - Subsistema de Urgencias Médicas. - Cierre Estadístico 2015.
Secretaría de Salud de B.C.S.- I.S.S.- Dirección de Planeación y Desarrollo. - Subdirección de Planeación y Estadística.

Lesiones y Causas de Violencia por Intencionalidad atendidas por Municipio Registradas por Unidades de Salud de la Secretaría de Salud en Baja California Sur 2015

Municipio	Intencionalidad					Total
	Accidental	Violencia Familiar	Violencia No Familiar	Autoinfligido	Se Ignora	
Comondú	1,878	33	85	17	13	2,026
Loreto	268	15	18	5	14	320
Mulegé	156	5	27	3	1	192
La Paz	2,290	52	126	25	98	2,591
Los Cabos	2,134	188	222	36	47	2,627
Total	6,726	293	478	86	173	7,756

Fuente: Sitio de la Dirección General de Información en Salud (DGIS). - Subsistema de Lesiones y Causas de Violencia.
Secretaría de Salud de B.C.S.- I.S.S.- Dirección de Planeación y Desarrollo. - Subdirección de Planeación y Estadística. Cierre Estadístico 2015.

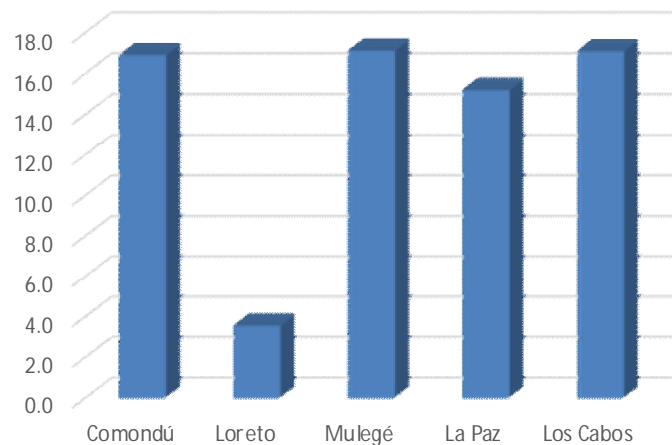


Nacimientos por Entidad de Nacimiento y Natalidad Baja California Sur 2015

Municipio	Ocurrencia	Índice de Natalidad ¹
Comondú	1,349	17.0
Loreto	76	3.6
Mulegé	1,151	17.2
La Paz	4,427	15.3
Los Cabos	5,246	17.1
Total	12,249	16.0

Fuente: Sitio de la Dirección General de Información en Salud (DGIS Sistema sobre Nacimientos (SINAC). - cierre estadístico 2014.
Secretaría de Salud de B.C.S.- I.S.S.- Dirección de Planeación y Desarrollo. - Subdirección de Planeación y Estadística.

Natalidad por Entidad de Nacimiento Baja California Sur 2015



Productividad 2015

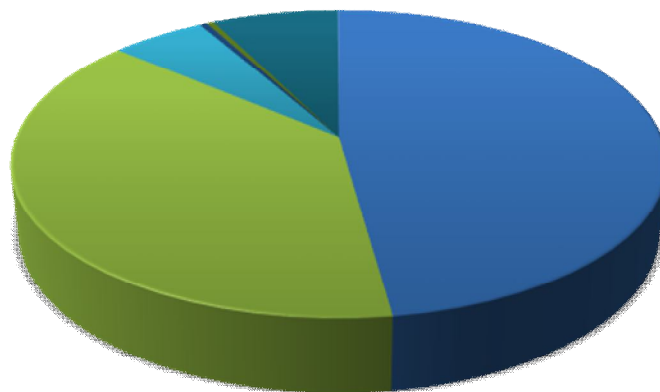


Nacimientos Atendidos por Institución y Municipio Baja California Sur 2015

Municipio	Secretaría de Salud	IMSS	ISSSTE	SEDENA	SEMAR	Unidad Médico Privada	Otro	Total
Comondú	778	451	119				1	1,349
Mulegé	356	734	61					1,151
La Paz	2,299	1,310	425	54	50	288	1	4,427
Los Cabos	2,347	2,209	72			613	5	5,246
Loreto	75						1	76
Total	5,855	4,704	677	54	50	901	8	12,249

Fuente: Sitio de la Dirección General de Información en Salud (DGIS. - Sistema sobre Nacimientos (SINAC) cierre estadístico 2014, por Ocurrencia. Secretaría de Salud de B.C.S.- I.S.S.- Dirección de Planeación y Desarrollo. - Subdirección de Planeación y Estadística.

Porcentaje de Nacimientos Atendidos por Institución 2015



■ Secretaría de Salud ■ IMSS ■ ISSSTE
■ SEDENA ■ SEMAR ■ Unidad Médico Privada
■ Otro



Nacimientos por Grupo de Edad de la Madre; por Sexo y Peso del Recién Nacido
Baja California Sur
2015

Información de la Madre			Nacimientos por Sexo			Peso del RN	
Edad	Total	%	Femenino	Masculino	No Especificado	<2500	>2500
10 a 14 años	57	0.5	20	37		8	49
15 a 19 años	2,068	16.9	1,025	1,043		87	1,981
20 a 24 años	3,844	31.4	1,872	1,971	1	125	3,719
25 a 29 años	3,133	25.6	1,550	1,583		120	3,013
30 a 34 años	2,046	16.7	969	1,077		106	1,940
35 a 39 años	888	7.2	428	460		61	827
40 a 44 años	195	1.6	92	102	1	19	176
45 a 49 años	14	0.1	7	7		2	12
50 a 54 años	1	0.0		1			1
No especificado	3	0.0	1	2			3
Total	12,249	100.0	5,964	6,283	2	528	11,721

Nacimientos Atendidos por Institución y Mes
2015

Institución	Mes												Total
	Enero	Febrero	Marzo	Abril	Mayo	Junio	Julio	Agosto	Septiembre	Octubre	Noviembre	Diciembre	
SECRETARÍA DE SALUD	480	422	469	393	357	409	478	533	624	597	542	551	5,855
IMSS	465	341	375	292	331	359	395	418	494	437	388	409	4,704
ISSSTE	54	49	41	56	44	45	53	69	68	65	56	77	677
SEDENA	5	3	4	6	4		8	6	7	8	3		54
SEMAR	3	3	5	4	4	6	3	6	3	4	5	4	50
UNIDAD MÉDICA PRIVADA	76	80	75	54	55	78	68	72	85	97	74	87	901
VÍA PÚBLICA								1	1				2
HOGAR	1	1		1	1					1		1	6
Total	1,084	899	969	806	796	897	1,005	1,105	1,282	1,209	1,068	1,129	12,249

Fuente: Sitio de la Dirección General de Información en Salud (DGIS. - Sistema sobre Nacimientos (SINAC) cierre estadístico 2014, por Ocurrencia. Secretaría de Salud de B.C.S.- I.S.S.- Dirección de Planeación y Desarrollo. - Subdirección de Planeación y Estadística.